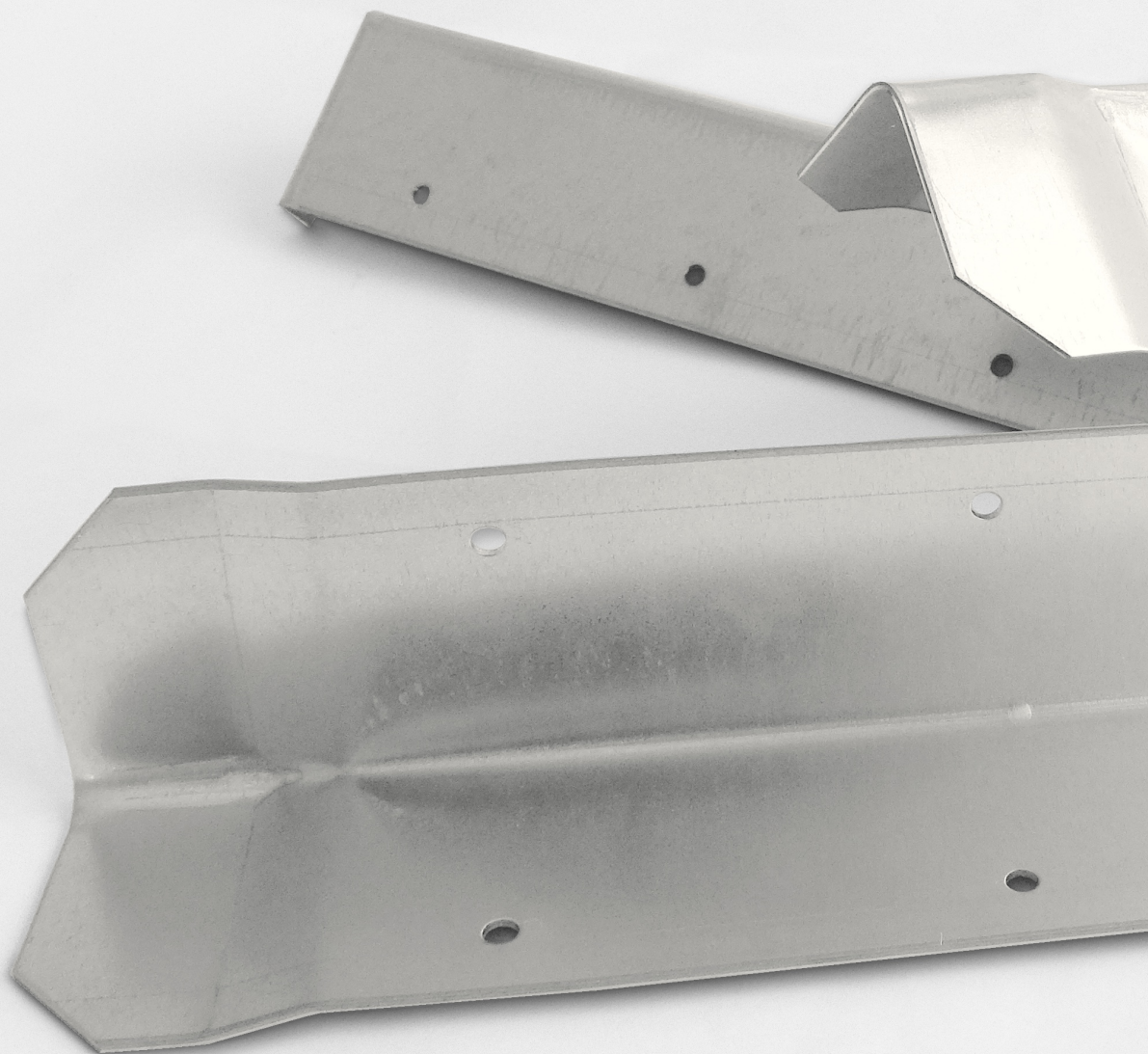


OKUCIA DO SKRZYŃ I SKRZYNIOPALET



METAL PIECHOWICE Sp. z o.o. Sp. k.



Pakoszowska 1A  
58-573 Piechowice

Tel.: + 48 75 7548140

Tel.: + 48 75 7548141

[www.zawiasydonadstawek.com](http://www.zawiasydonadstawek.com)  
[info@zawiasydonadstawek.com](mailto:info@zawiasydonadstawek.com)





# KĄTOWNIK 1,00x250

Nazwa produktu:  
Kątownik 1,00x250

Materiał: blacha ocynkowana  
Długość: L-250mm

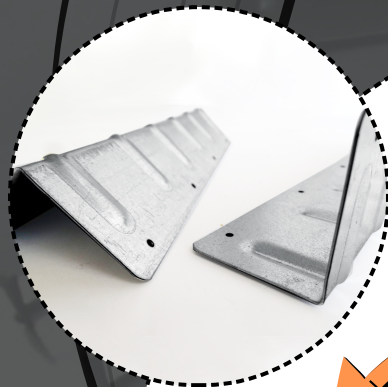
Grubość: #1,00mm  
Otwory montażowe: Ø3mm

### Specyfikacja:

Materiał: blacha ocynkowana  
Grubość materiału: 1,00mm  
Otwory montażowe: Ø3,0mm  
Waga: 0,244kg

### Dodatkowa opcja:

Kątownik malowany proszkowo:  
wg palety RAL

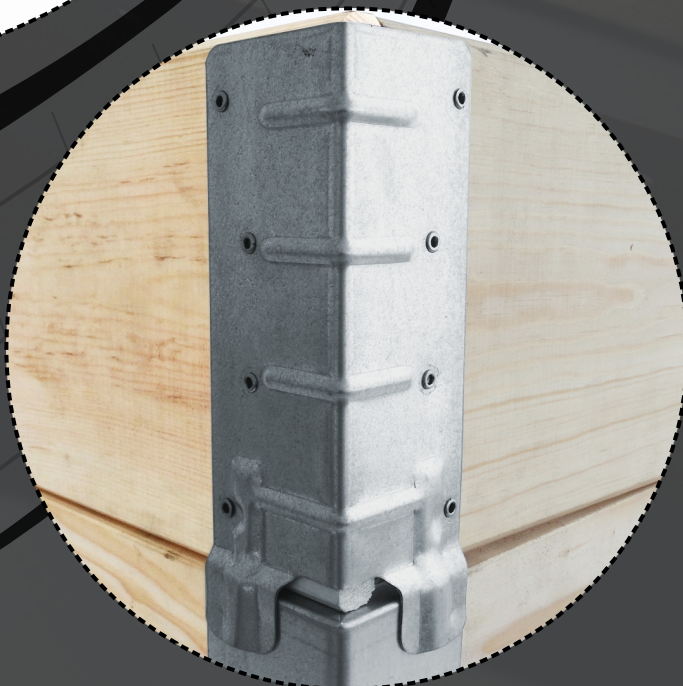
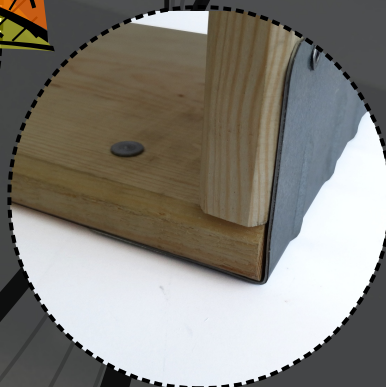
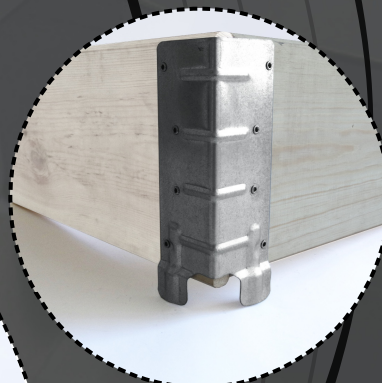
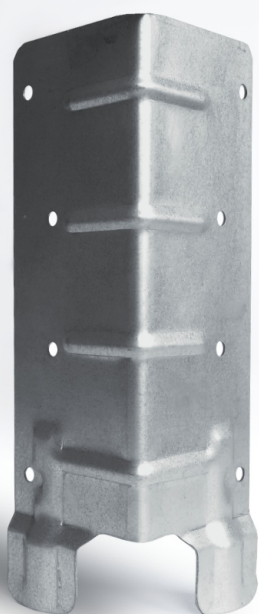




Nazwa produktu:  
**Kątownik 1,25x200**

Materiał: blacha ocynkowana  
Szerokość deski: L-200mm

Grubość:  
#1,25mm  
Otwory pod nity:  
Ø5mm



### Specyfikacja:

Materiał: blacha ocynkowana  
Grubość materiału: 1,25mm  
Otwory pod nity: Ø5mm  
Waga: 0,304kg

### Dodatkowa opcja:

Kątownik malowany proszkowo:  
wg palety RAL





Nazwa produktu:  
Kątownik 1,25x400




Materiał: blacha ocynkowana  
Szerokość deski: L-400mm

Grubość: #1,25mm  
Otwory pod nity: Ø5mm

### Specyfikacja:

Materiał: blacha ocynkowana  
Grubość materiału: 1,25mm  
Otwory pod nity: Ø5mm  
Waga: 0,518kg

### Dodatkowa opcja:

Kątownik malowany proszkowo:  
wg palety RAL   



Nazwa produktu:  
**Kątownik 1,25x200 z Rochem**

Materiał: blacha ocynkowana  
Szerokość deski: L-400mm

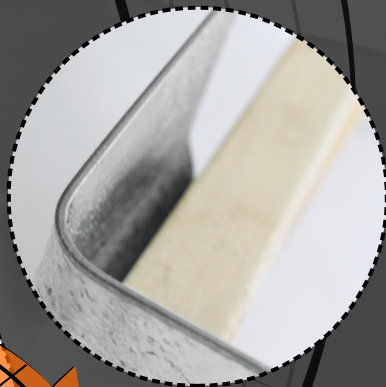
Grubość: #1,25mm  
Otwory pod nity: Ø5mm

### Specyfikacja:

Materiał: blacha ocynkowana  
Grubość materiału: 1,25mm  
Otwory pod nity: Ø5mm  
Waga: 0,544kg

### Dodatkowa opcja:

Kątownik malowany proszkowo:  
wg palety RAL   





Nazwa produktu:  
Kątownik 2,00x400



Materiał: blacha ocynkowana  
Szerokość deski: L-400mm

Grubość: #2,00mm  
Otwory pod nity: Ø5mm

### Specyfikacja:

Materiał: blacha ocynkowana  
Grubość materiału: 2,00mm  
Otwory pod nity: Ø5mm  
Waga: 0,888kg

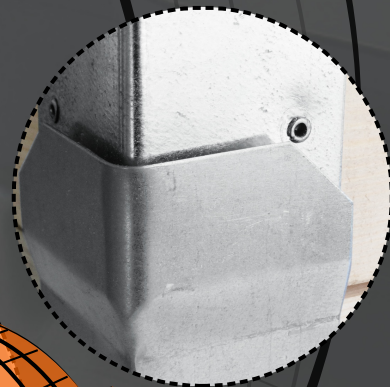
### Dodatkowa opcja:

Kątownik malowany proszkowo:  
wg palety RAL   



Nazwa produktu:  
**Kątownik 2,00x200 z Rochem**

Materiał: blacha ocynkowana  
Szerokość deski: L-400mm



Grubość: #2,00mm

Otwory pod nity: Ø5mm



### Specyfikacja:

Materiał: blacha ocynkowana

Grubość materiału: 2,00mm

Otwory pod nity: Ø5mm

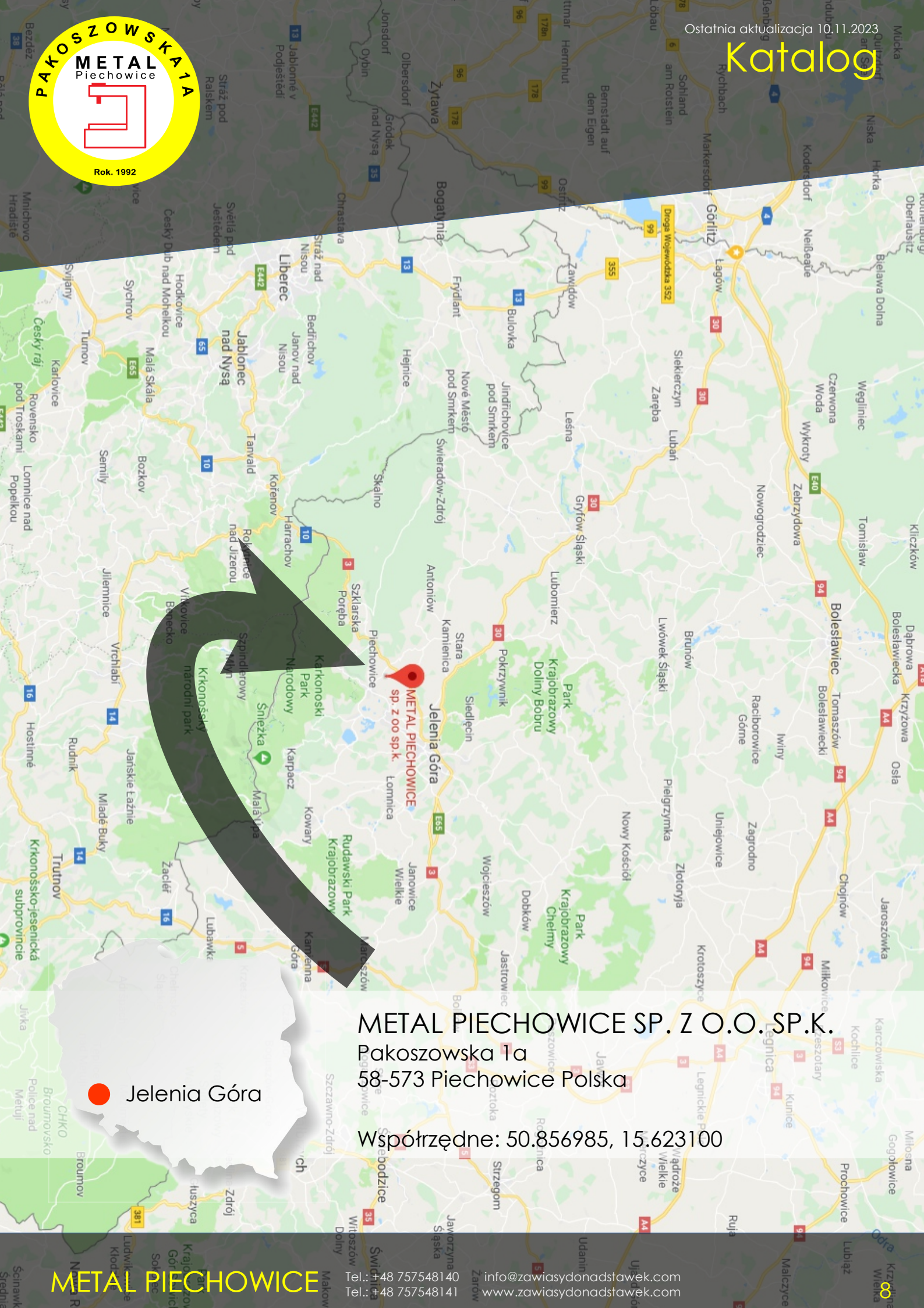
Waga: 0,977kg

### Dodatkowa opcja:

Kątownik malowany proszkowo:


wg palety RAL





**METAL PIECHOWICE SP. Z O.O. SP. K.**  
Pakoszowska 1a  
58-573 Piechowice Polska

Współrzędne: 50.856985, 15.623100

 Jelenia Góra